

МЕТОДОЛОГИЯ ПРОВЕДЕНИЯ СИНДИКАТИВНОГО ПОЛИТИЧЕСКОГО МОНИТОРИНГА:

КОЛИЧЕСТВЕННЫЙ ОПРОС 1010 РЕСПОНДЕНТОВ В КАЛИНИНГРАДЕ, МАЛЫХ ГОРОДАХ И ПОСЕЛКАХ (ТЕХ, КТО ПРОПИСАН В ОБЛАСТИ). ВЫБОРКА КВОТНАЯ, РЕПРЕЗЕНТИРУЕТ СОСТАВ НАСЕЛЕНИЯ ПО ПОЛУ И ВОЗРАСТУ (ОТ 18 ЛЕТ И СТАРШЕ) НА ОСНОВАНИИ СТАТИСТИЧЕСКИХ ДАННЫХ ГОСКОМСТАТА. ПРИ ПРОЕКТИРОВКЕ ВЫБОРКИ ПРОВОДИТСЯ СТРАТИФИКАЦИЯ ПО МЕСТУ ПРОЖИВАНИЯ РЕСПОНДЕНТОВ - РАСЧЕТ ВЕДЕТСЯ ИСХОДЯ ИЗ ЧИСЛЕННОСТИ НАСЕЛЕНИЯ ВСЕХ МУНИЦИПАЛЬНЫХ ОБРАЗОВАНИЙ ОБЛАСТИ.

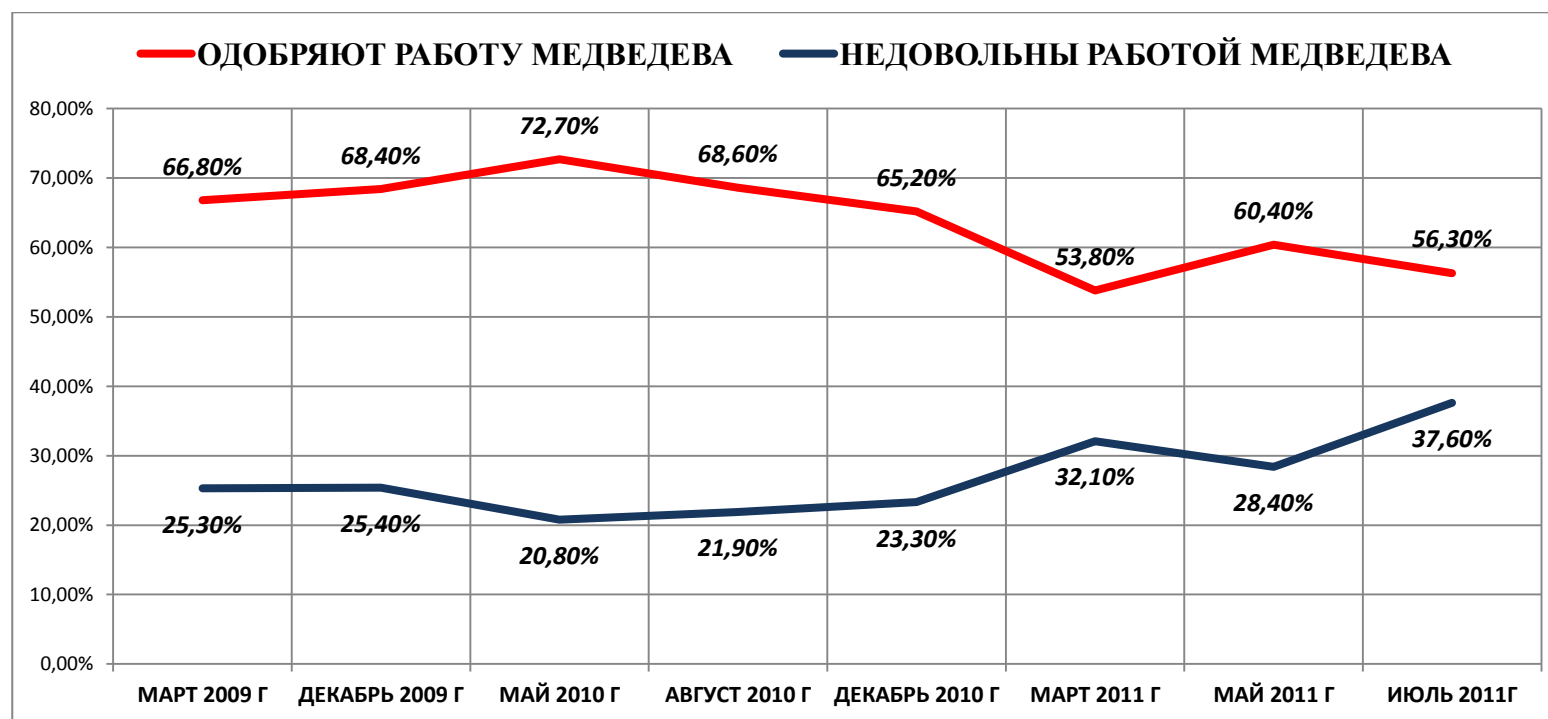
МЕТОД ОПРОСА – ЛИЧНОЕ ИНТЕРВЬЮ FACE-TO-FACE ПО МЕСТУ ЖИТЕЛЬСТВА РЕСПОНДЕНТОВ. ДАТА ПРОВЕДЕНИЯ – 8 ИЮЛЯ 2011 ГОДА.

НА САЙТЕ МЫ ПРИВОДИМ НЕКОТОРЫЕ ВЫДЕРЖКИ ИЗ МОНИТОРИНГА. ЗА БОЛЕЕ ПОДРОБНЫМИ ДАННЫМИ МОЖНО ОБРАТИТЬСЯ В КАЛИНИНГРАДСКУЮ СОЦИОЛОГИЧЕСКУЮ СЛУЖБУ.

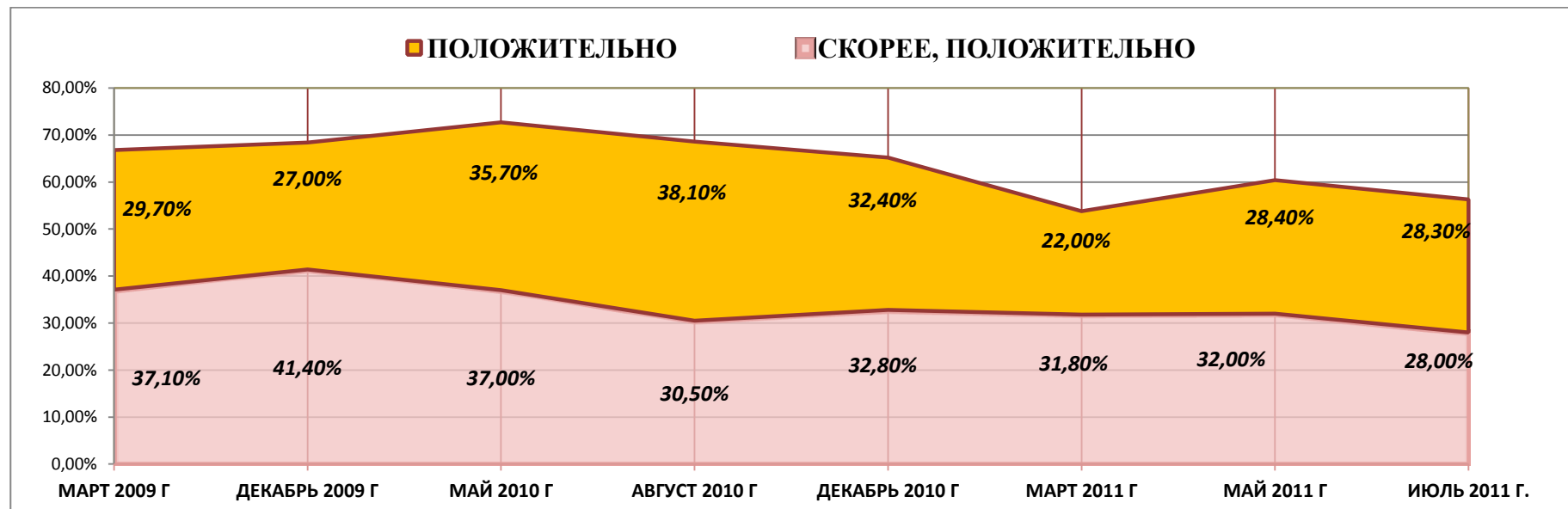
ДИНАМИКА ИНДЕКСА ОЦЕНКИ ДЕЯТЕЛЬНОСТИ ПРЕЗИДЕНТА РФ МЕДВЕДЕВА Д.А. И ПРЕМЬЕРА ПУТИНА В.В. ПО ДАННЫМ КАЛИНИНГРАДСКОЙ СОЦИОЛОГИЧЕСКОЙ СЛУЖБЫ. ИНДЕКС ОЦЕНКИ ДЕЯТЕЛЬНОСТИ ПРЕЗИДЕНТА РФ И ПРЕМЬЕР-МИНИСТРА РАССЧИТЫВАЕТСЯ НА ОСНОВАНИИ ГРУППИРОВКИ КАК ПОЛОЖИТЕЛЬНЫХ, ТАК И ОТРИЦАТЕЛЬНЫХ ОЦЕНОК ИХ РАБОТЫ.

КАК МЫ ВИДИМ, В ОБЛАСТИ ПРОСЛЕЖИВАЕТСЯ ОБЩЕРОССИЙСКАЯ ТЕНДЕНЦИЯ - НЕКОТОРОЕ СНИЖЕНИЕ ПОЛОЖИТЕЛЬНЫХ ОЦЕНОК РАБОТЫ ПРЕЗИДЕНТА. В КАЛИНИНГРАДСКОЙ ОБЛАСТИ ПИК ПРИШЕЛСЯ НА ВЫБОРЫ В МАРТЕ ЭТОГО ГОДА.

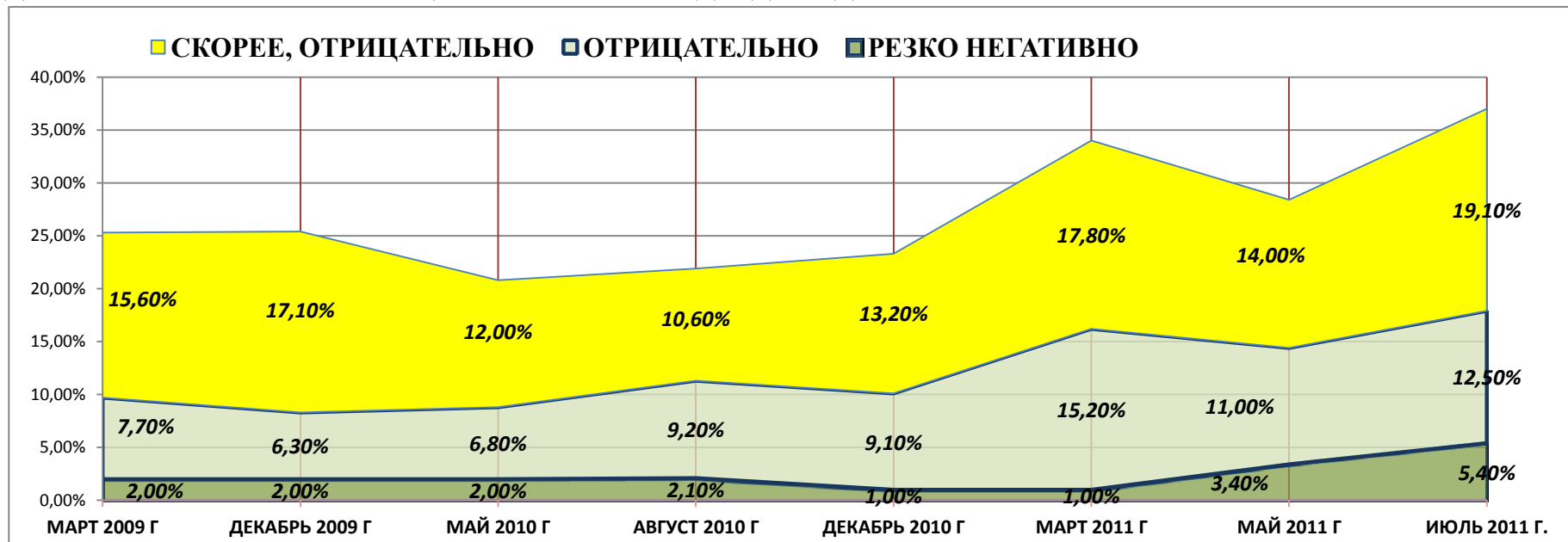
ОЦЕНКА РАБОТЫ ПРЕЗИДЕНТА Д.А.МЕДВЕДЕВА



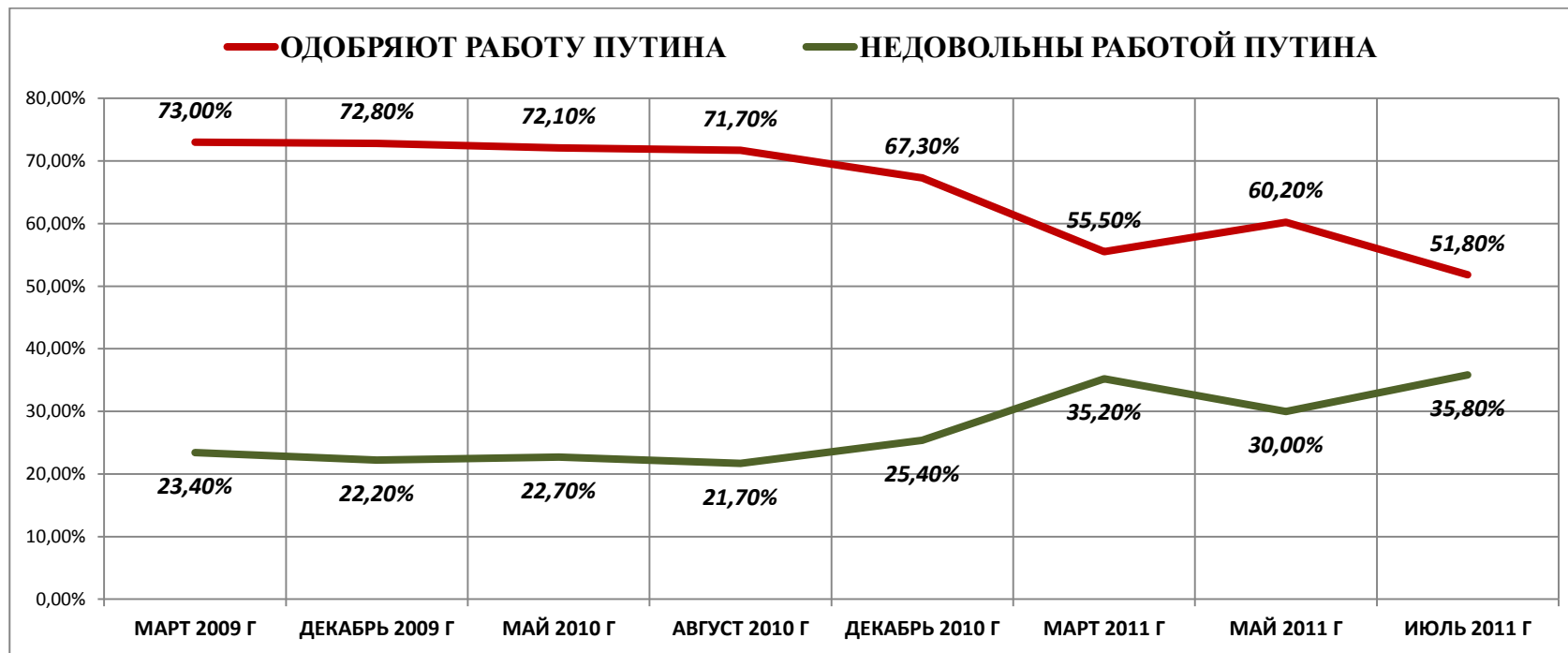
БОЛЕЕ ПОДРОБНО РАСПРЕДЕЛЕНИЕ ОЦЕНОК МОЖНО УВИДЕТЬ НА СЛЕДУЮЩИХ ДВУХ ГРАФИКАХ.
ДИНАМИКА ПОЗИТИВНЫХ ОЦЕНОК РАБОТЫ МЕДВЕДЕВА Д.А.



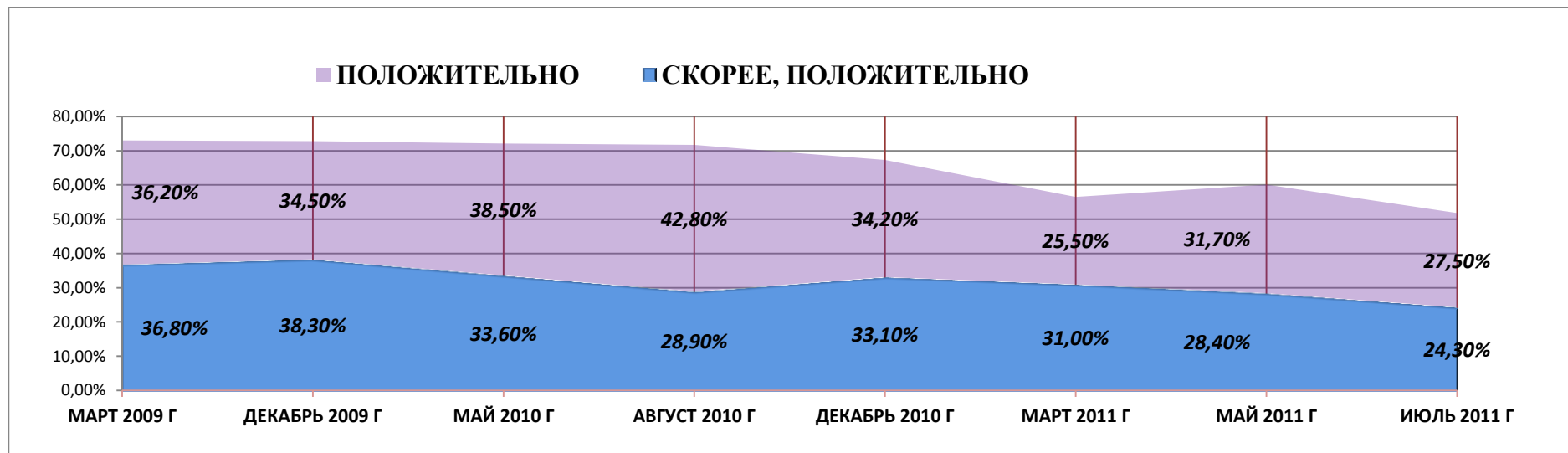
ДИНАМИКА НЕГАТИВНЫХ ОЦЕНОК РАБОТЫ МЕДВЕДЕВА Д.А.



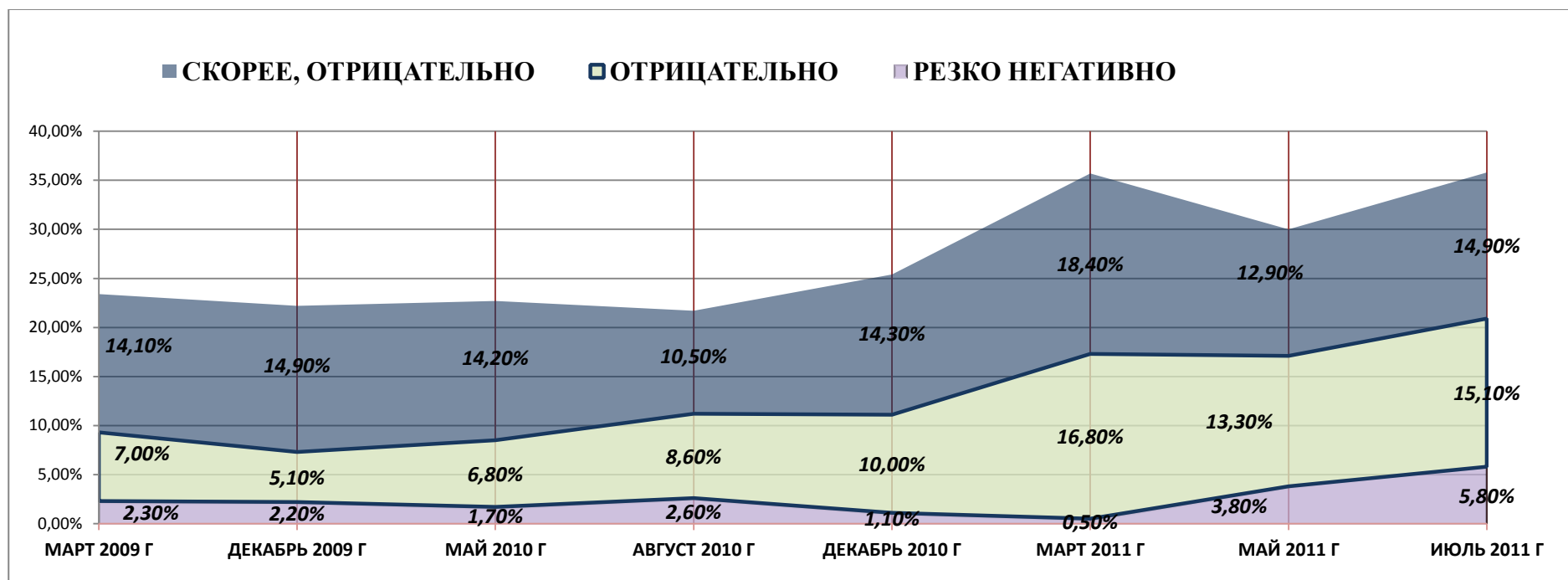
ПОДОБНАЯ ТЕНДЕНЦИЯ СНИЖЕНИЯ ПРОСЛЕЖИВАЕТСЯ И В ОТНОШЕНИИ ПРЕМЬЕР-МИНИСТРА В.В. ПУТИНА
ОЦЕНКА РАБОТЫ В.В.ПУТИНА



ДИНАМИКА ПОЗИТИВНЫХ ОЦЕНОК РАБОТЫ ПУТИНА В.В.



ДИНАМИКА НЕГАТИВНЫХ ОЦЕНОК РАБОТЫ ПУТИНА В.В.



ОТМЕТИМ РЕЗКИЙ ВЗЛЕТ РЕЙТИНГОВ ПРАВОГО ДЕЛА ПОСЛЕ СЪЕЗДА ЭТОЙ ПАРТИИ. ПРИ ВВЕДЕНИИ 5% БАРЬЕРА ЕЙ ВПОЛНЕ ПО СИЛАМ ВОЙТИ В НОВУЮ ДУМУ. ВПЕРВЫЕ МЫ ИЗМЕНИЛИ КАРТОЧКИ ПАРТИЙНЫХ ПРЕДПОЧТЕНИЙ, ДОБАВИВ НАРОДНЫЙ ФРОНТ (В СОЧЕТАНИИ С ЕДИНОЙ РОССИЕЙ). КАК МЫ ВИДИМ, НА РЕЙТИНГ ЭТОЙ ПАРТИИ В ЦЕЛОМ ПО РЕГИОНУ СОЗДАНИЕ НАРОДНОГО ФРОНТА ПОКА НЕ ПОВЛИЯЛО. В КАЛИНИНГРАДЕ РЕЙТИНГ ПАРТИИ ВЛАСТИ СОСТАВЛЯЕТ 31%, В МАЛЫХ ГОРОДАХ – 35,7%.

ВСЕ ОСТАЛЬНЫЕ ПАРТИИ ПРИБАВИЛИ ОКОЛО 2-3 ПРОЦЕНТОВ.

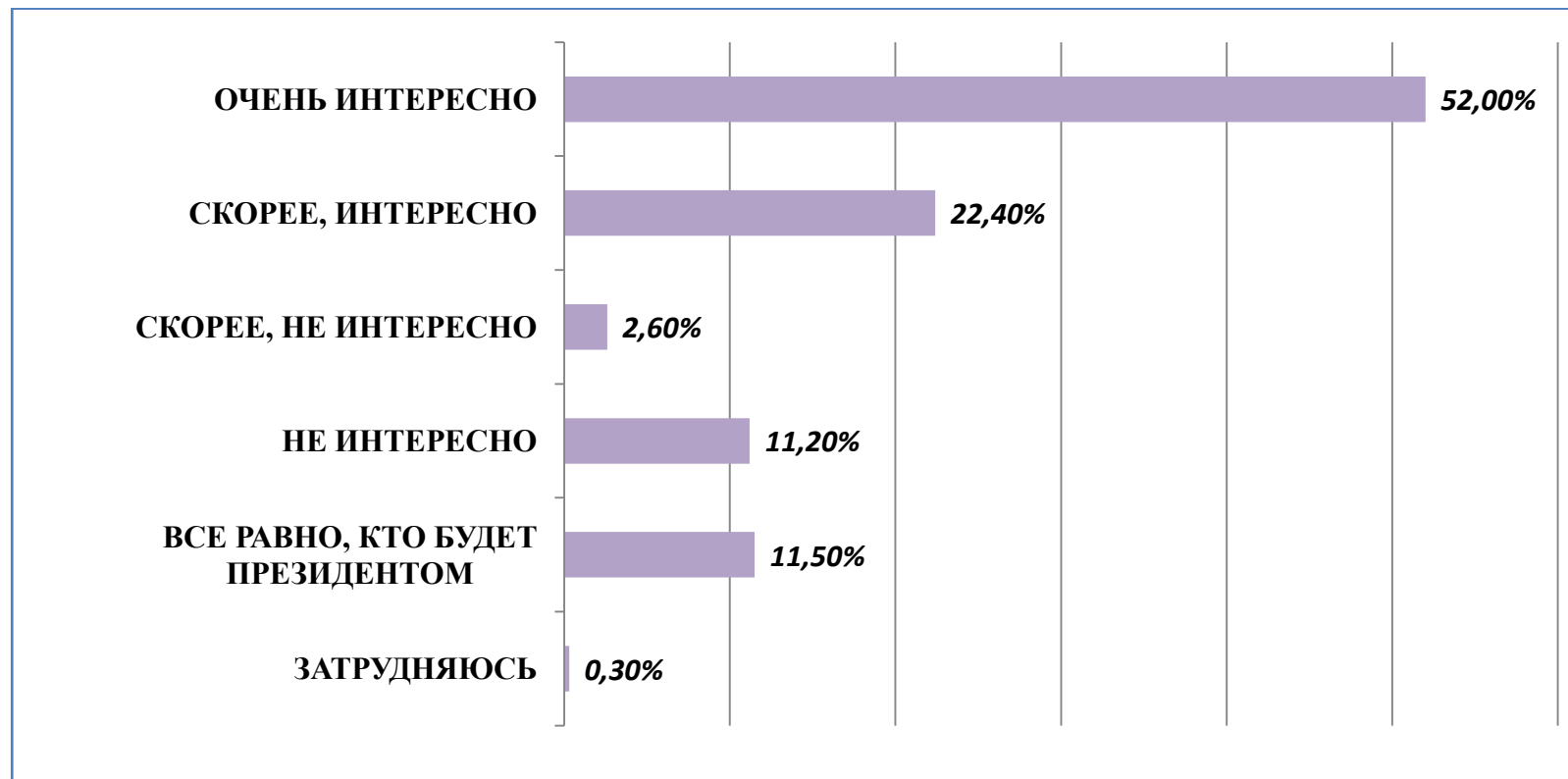
РЕЙТИНГ ПОЛИТИЧЕСКИХ ПАРТИЙ ПО ДАННЫМ КАЛИНИНГРАДСКОЙ СОЦИОЛОГИЧЕСКОЙ СЛУЖБЫ

ПРОДОЛЖАЕМ НАШ ПРОЕКТ «ВЫБОРЫ ПРЕЗИДЕНТА 2012 ГОДА»

ЗА 8 МЕСЯЦЕВ ДО САМИХ ВЫБОРОВ ПРЕЗИДЕНТА МЫ ЗАМЕРИЛИ ИНТЕРЕС ЖИТЕЛЕЙ ОБЛАСТИ К НИМ.

В ОТСУТСТВИЕ ПРЕДВЫБОРНОЙ ГОНКИ (ПОКА ПОЯВИЛИСЬ ТОЛЬКО МОЛЧАЛИВЫЕ ПЛАКАТЫ ЖИРИНОВСКОГО) И ПОНЯТНЫХ КАНДИДАТОВ, МЫ ОТМЕЧАЕМ ВЫСОКИЙ ИНТЕРЕС К ВЫБОРАМ. ПРИ ЭТОМ КАЖДЫЙ ЧЕТВЕРТЫЙ ЖИТЕЛЬ ОБЛАСТИ В ТОЙ ИЛИ ИНОЙ СТЕПЕНИ РАВНОДУШЕН К НИМ.

ВАМ ИНТЕРЕСНО, КТО СТАНЕТ ПРЕЗИДЕНТОМ РОССИИ В 2012 ГОДУ?



В ОПРОСЕ РЕСПОНДЕНТАМ БЫЛИ ПРЕДЛОЖЕНЫ НЕСКОЛЬКО КАРТОЧЕК С ВАРИАНТАМИ КАНДИДАТУР. МЕНЯЛИСЬ ОНИ ТОЛЬКО НАЛИЧИЕМ ИЛИ ОТСУТСТВИЕМ ДМИТРИЯ МЕДВЕДЕВА И ВЛАДИМИРА ПУТИНА. В ПЕРВОМ ВАРИАНТЕ БЫЛ ПРЕДЛОЖЕН Д.А. МЕДВЕДЕВ, ВО ВТОРОМ ТОЛЬКО В.В. ПУТИН. В ТРЕТЬЕМ ВАРИАНТЕ И Д.А.МЕДВЕДЕВ И В.В.ПУТИН. ПРИ ЭТОМ НАМ ВАЖНО БЫЛО ПОСМОТРЕТЬ, КАК МЕНЯЮТСЯ ПРЕДПОДЧТЕНИЯ РЕСПОНДЕНТОВ - СТОРОННИКОВ ДРУГИХ КАНДИДАТОВ В ПРЕЗИДЕНТЫ ПРИ ВСЕХ ТРЕХ ВАРИАНТАХ. НАСКОЛЬКО ПРИВЕРЖЕНЦЫ ТОЙ ИЛИ ИНОЙ ПАРТИИ, ТОГО ИЛИ ИНОГО КАНДИДАТА ИЗМЕНЯЮТ СВОИМ ПРЕДПОЧТЕНИЯМ ПРИ РАЗЛИЧНЫХ УЧАСТНИКАХ СПИСКА КАНДИДАТОВ В ПРЕЗИДЕНТЫ РОССИИ.

СО ВРЕМЕНЕМ СПИСКИ БУДУТ ДОПОЛНЯТЬСЯ В ЗАВИСИМОСТИ ОТ ПОЛИТИЧЕСКОЙ КОНЬЮНКТУРЫ, ОТ ЗАЯВЛЕНИЙ И ЖЕЛАНИЙ ПОЛИТИКОВ. СЕЙЧАС В НАШ СПИСОК ПОПАЛ М.Д. ПРОХОРОВ, НОВЫЙ ЛИДЕР ПРАВОГО ДЕЛА.

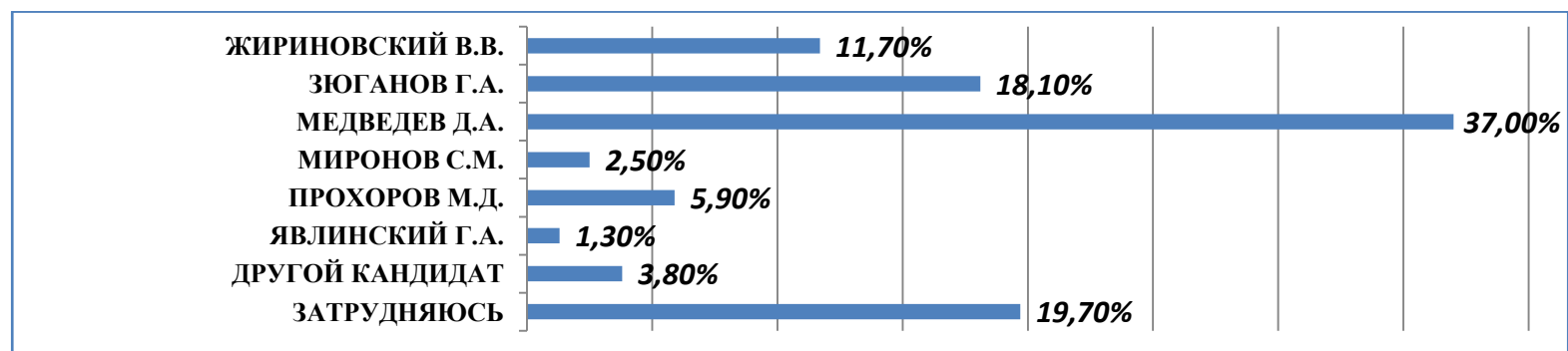
ЕСЛИ БЫ ВЫБОРЫ ПРЕЗИДЕНТА РОССИИ ПРОХОДИЛИ В ЭТО ВОСКРЕСЕНЬЕ, ЗА КОГО ИЗ КАНДИДАТОВ ВЫ БЫ ПРОГОЛОСОВАЛИ?

МОЖНО СДЕЛАТЬ ПРЕДВАРИТЕЛЬНЫЙ ВЫВОД, ЧТО ЭЛЕКТОРАТЫ ЖИРИНОВСКОГО, ЗЮГАНОВА И ДРУГИХ КАНДИДАТОВ – «ЛОКОМОТИВОВ» ТОЙ ИЛИ ИНОЙ ПОЛИТИЧЕСКОЙ ПАРТИИ - НЕ РАЗМЫВАЮТСЯ ПРИ ЛЮБЫХ РАСКЛАДАХ УЧАСТИЯ ТАНДЕМА В ПРЕЗИДЕНТСКИХ ВЫБОРАХ. САМ ЖЕ ТАНДЕМ ПРИ УЧАСТИИ ОБОИХ

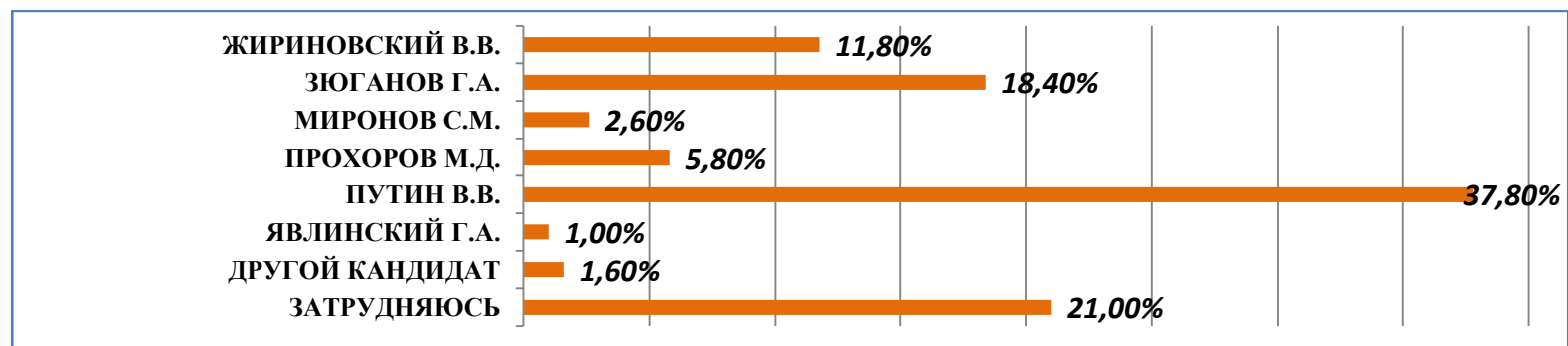
КАНДИДАТОВ ПОЧТИ РАСПОЛОВИНИВАЕТ ГОЛОСА, ДАВАЯ ДРУГИМ УЧАСТНИКАМ ПРИ АКТИВНОЙ КАМПАНИИ ПОБОРОТЬСЯ ЗА ПЕРВОЕ МЕСТО.

ЛИШЬ УЧАСТИЕ ОДНОГО КАНДИДАТА ДАЕТ ЗНАЧИТЕЛЬНОЕ ПРЕИМУЩЕСТВО ЛИБО МЕДВЕДЕВУ, ЛИБО ПУТИНУ.

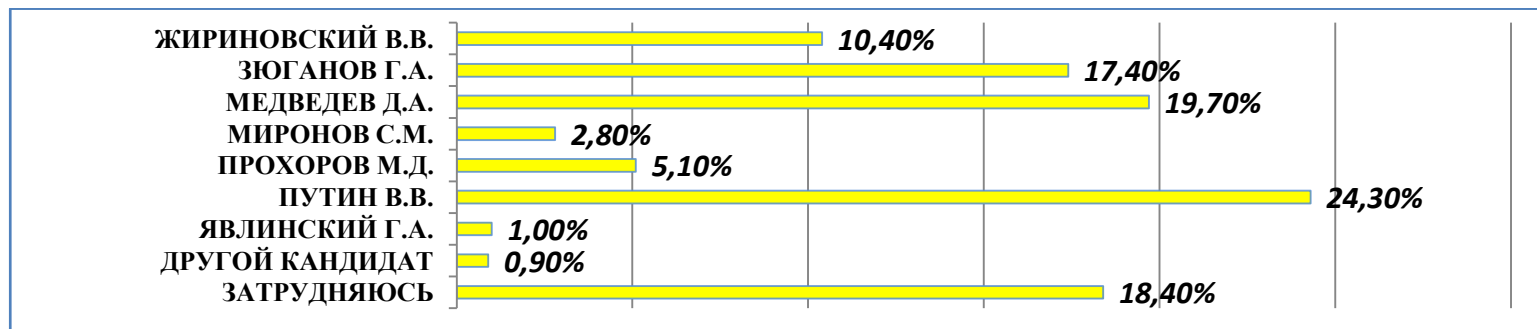
ВАРИАНТ 1 – ДЕЙСТВУЮЩИЙ ПРЕЗИДЕНТ МЕДВЕДЕВ Д.А.



ВАРИАНТ 2 – ПРЕМЬЕР – МИНИСТР ПУТИН В.В.



ВАРИАНТ 3 – Д.А. МЕДВЕДЕВ И В.В.ПУТИН



ПЕРЕКРЕСТНЫЕ ДАННЫЕ ИССЛЕДОВАНИЯ

В ОСНОВУ КАЖДОЙ ИЗ ИССЛЕДУЕМЫХ ГРУПП БЫЛ ВЗЯТ ПОТЕНЦИАЛЬНЫЙ ЭЛЕКТОРАТ КАНДИДАТУР НА ПОСТ ПРЕЗИДЕНТА РОССИИ (ЗА 100% МЫ ПРИНИМАЛИ ТЕХ, КТО ОТВЕТИЛ, ЧТО ГОТОВ ПРОГОЛОСОВАТЬ ЗА ТУ ИЛИ ИНУЮ КАНДИДАТУРУ)

РАССМОТРИМ СОЦИАЛЬНОЕ САМОСЧУВСТВИЕ ДАННЫХ ГРУПП.

КАК, НА ВАШ ВЗГЛЯД, ИЗМЕНИЛАСЬ ЖИЗНЬ В ГОРОДЕ (ПОСЕЛКЕ) ЗА ПОСЛЕДНИЙ ГОД?	ЭЛЕКТОРАТ МЕДВЕДЕВА ¹	ЭЛЕКТОРАТ ПУТИНА ²	ЭЛЕКТОРАТ ЖИРИНОВСКОГО ³	ЭЛЕКТОРАТ ЗЮГАНОВА ⁴	ЗАТРУДНИВШИЕСЯ С ВЫБОРОМ КАНДИДАТУР
В ЛУЧШУЮ СТОРОНУ	24,4	22,2	14,1	6,4	15,0
В ЛУЧШУЮ, НО НЕ НАМНОГО	30,7	29,6	14,0	26,4	23,1
В ХУДШУЮ СТОРОНУ	8,0	8,3	31,1	33,6	16,3
ЖИЗНЬ СТАЛА НЕВЫНОСИМОЙ	2,7	2,6	4,2	3,6	5,0
ЖИЗНЬ ОСТАЛАСЬ БЕЗ ИЗМЕНЕНИЙ	32,9	36,5	35,2	28,0	38,8
ЗАТРУДНЯЮСЬ	1,3	0,9	1,4	2,0	-

ЭЛЕКТОРАТ ТАНДЕМА ОЩУЩАЕТ СЕБЯ ЯВНО НАМНОГО ОПТИМИСТИЧНЕЕ ПО ОТНОШЕНИЮ К ЭЛЕКТОРАТАМ ЖИРИНОВСКОГО И ЗЮГАНОВА. ЭЛЕКТОРАТ ЖЕ ПОСЛЕДНИХ СКЛОНЕН НЕГАТИВНО ОЦЕНИВАТЬ ИЗМЕНЕНИЯ СВОЕЙ ЖИЗНИ.

¹ РЕСПОНДЕНТЫ, ВЫБРАВШИЕ Д.А. МЕДВЕДЕВА В ПЕРВОЙ КАРТОЧКЕ.

² РЕСПОНДЕНТЫ, ВЫБРАВШИЕ В.В. ПУТИНА ВО ВТОРОЙ КАРТОЧКЕ

³ РЕСПОНДЕНТЫ, ВЫБРАВШИЕ В.В. ЖИРИНОВСКОГО В ПЕРВОЙ КАРТОЧКЕ (БЫЛА ВЗЯТА ЗА ОСНОВУ, ТАК КАК ЭЛЕКТОРАТ ЭТОГО ПОЛИТИКА НЕ МЕНЯЕТСЯ ПРИ ПРОЧИХ ВАРИАНТАХ)

⁴ РЕСПОНДЕНТЫ, ВЫБРАВШИЕ Г.А.ЗЮГАНОВА В ПЕРВОЙ КАРТОЧКЕ (БЫЛА ВЗЯТА ЗА ОСНОВУ, ТАК КАК ЭЛЕКТОРАТ ЭТОГО ПОЛИТИКА ТАКЖЕ НЕ МЕНЯЕТСЯ ПРИ ПРОЧИХ ВАРИАНТАХ)

КАК ВЫ ОЦЕНИВАЕТЕ РАБОТУ ВЛАДИМИРА ПУТИНА ЗА ПОСЛЕДНЕЕ ВРЕМЯ?	ЭЛЕКТОРАТ МЕДВЕДЕВА	ЭЛЕКТОРАТ ПУТИНА	ЭЛЕКТОРАТ ЖИРИНОВСКОГО	ЭЛЕКТОРАТ ЗЮГАНОВА
ПОЛОЖИТЕЛЬНО	49,3	56,1	18,3	7,3
СКОРЕЕ, ПОЛОЖИТЕЛЬНО	36,4	34,3	15,5	12,7
СКОРЕЕ, ОТРИЦАТЕЛЬНО	8,4	6,3	16,9	36,4
ОТРИЦАТЕЛЬНО	2,2	2,0	26,8	28,2
РЕЗКО НЕГАТИВНО	1,3	0,4	5,6	10,9
ДРУГОЕ/ЗАТРУДНЯЮСЬ	2,2	0,9	16,9	4,5

РАССМОТРИМ ОЦЕНКУ РАБОТЫ ПРЕМЬЕРА ЭЛЕКТОРАТАМИ ДРУГИХ КАНДИДАТОВ (ВКЛЮЧАЯ ЭЛЕКТОРАТ САМОГО ПУТИНА). ПОДДЕРЖКА ДОСТОТОЧНО ПЛОТНАЯ – В СОВОКУПНОСТИ БОЛЬШЕ 90%, СОБИРАЮЩИХСЯ ГОЛОСОВАТЬ ЗА ВЛАДИМИРА ПУТИНА, ПОЛОЖИТЕЛЬНО ОЦЕНИВАЮТ ЕГО РАБОТУ. ПОЧТИ ТАКАЯ ЖЕ ОЦЕНКА ЕГО РАБОТЫ НАХОДИТСЯ В ЭЛЕКТОРАТЕ ДЕЙСТВУЮЩЕГО ПРЕЗИДЕНТА МЕДВЕДЕВА. СТРОННИКИ ЖИРИНОВСКОГО И ЗЮГАНОВА НЕ СКЛОННЫ ПОЛОЖИТЕЛЬНО ОЦЕНИВАТЬ РАБОТУ ПРЕМЬЕР – МИНИСТРА СТРАНЫ.

КАК ВЫ ОЦЕНИВАЕТЕ РАБОТУ ДМИТРИЯ МЕДВЕДЕВА ЗА ПОСЛЕДНЕЕ ВРЕМЯ?	ЭЛЕКТОРАТ МЕДВЕДЕВА	ЭЛЕКТОРАТ ПУТИНА	ЭЛЕКТОРАТ ЖИРИНОВСКОГО	ЭЛЕКТОРАТ ЗЮГАНОВА
ПОЛОЖИТЕЛЬНО	52,4	49,1	16,9	7,3
СКОРЕЕ, ПОЛОЖИТЕЛЬНО	38,7	34,8	12,7	16,4
СКОРЕЕ, ОТРИЦАТЕЛЬНО	4,9	8,7	23,9	35,5
ОТРИЦАТЕЛЬНО	1,3	3,5	31,0	24,5
РЕЗКО НЕГАТИВНО	-	1,3	1,4	10,9
ДРУГОЕ/ЗАТРУДНЯЮСЬ	2,7	2,6	14,1	5,4

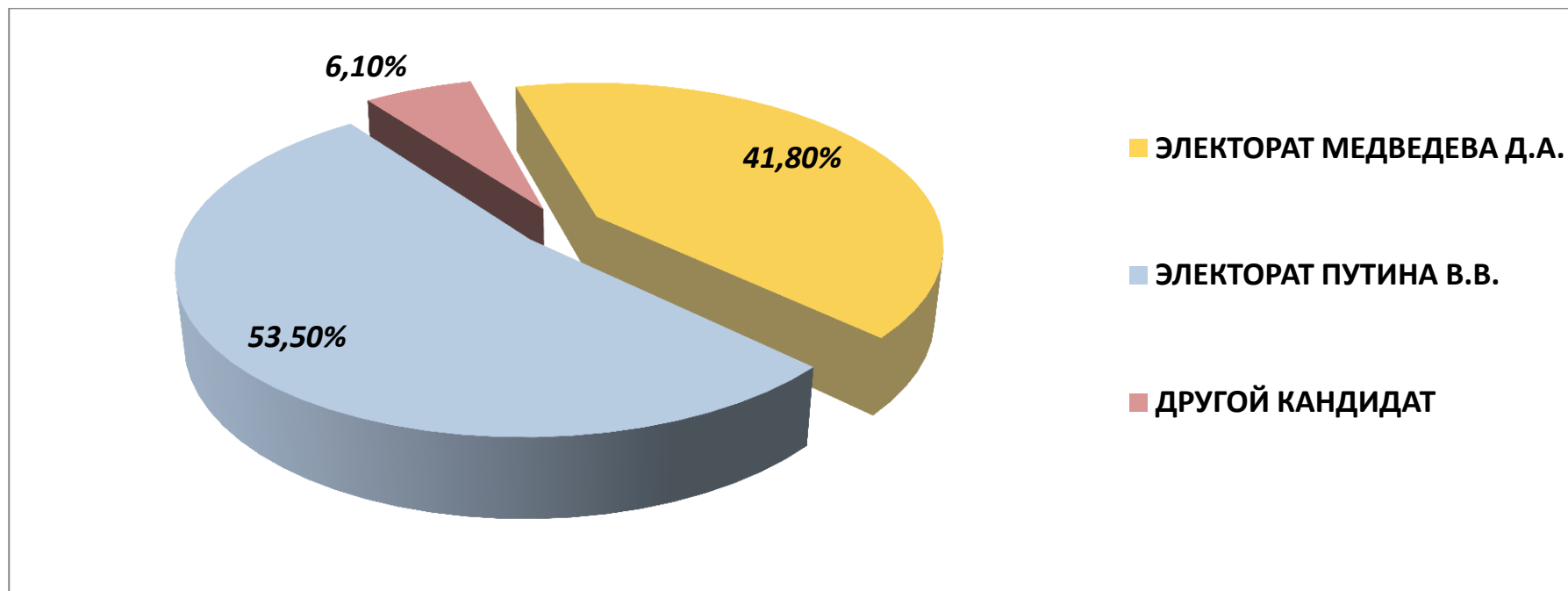
СЛЕДОВАЛО ОЖИДАТЬ, ЧТО В «БОЛЬШОЙ ЧЕТВЕРКЕ» БУДУТ ЗЕРКАЛЬНЫЕ РЕЗУЛЬТАТЫ ПО ЭТОМУ ВОПРОСУ. ЭЛЕКТОРАТ ТАНДЕМА ПОЛОЖИТЕЛЬНО ОТНОСИТСЯ И К ПРЕЗИДЕНТУ И К ПРЕМЬЕРУ. ЭЛЕКТОРАТ ЛИДЕРА КПРФ ЗЮГАНОВА И ЛИДЕРА ЛДПР ЖИРИНОВСКОГО В БОЛЬШЕЙ МЕРЕ НЕГАТИВНО ОТНОСИТСЯ К РАБОТЕ ПЕРВЫХ ЛИЦ СТРАНЫ.

ВАМ ИНТЕРЕСНО, КТО СТАНЕТ ПРЕЗИДЕНТОМ В 2012 ГОДУ?	ЭЛЕКТОРАТ МЕДВЕДЕВА	ЭЛЕКТОРАТ ПУТИНА	ЭЛЕКТОРАТ ЖИРИНОВСКОГО	ЭЛЕКТОРАТ ЗЮГАНОВА
ОЧЕНЬ ИНТЕРЕСНО	56,4	59,6	46,5	57,3
СКОРЕЕ, ИНТЕРЕСНО	28,4	24,8	22,5	20,0
СКОРЕЕ, НЕ ИНТЕРЕСНО	1,3	1,7	5,6	2,7
НЕ ИНТЕРЕСНО	4,0	3,9	14,1	11,8
ВСЕ РАВНО, КТО БУДЕТ ПРЕЗИДЕНТОМ	9,3	9,4	9,9	7,2
ЗАТРУДНЯЮСЬ	0,4	0,4	1,4	1,0

ЭЛЕКТОРАТЫ ПОТЕНЦИАЛЬНЫХ УЧАСТНИКОВ ПРЕЗИДЕНТСКОЙ ГОНКИ ДОСТАТОЧНО ЛОЯЛЬНЫ К СВОИМ ПАРТИЯМ. ОСОБЕННО СИЛЬНА ЛОЯЛЬНОСТЬ «ЗЮГАНОВЦЕВ» И «ЖИРИНОВЦЕВ» К КПРФ И ЛДПР СООТВЕТСТВЕННО.

ЕСЛИ БЫ ВЫБОРЫ В ГОСУДАРСТВЕННУЮ ДУМУ ПРОХОДИЛИ В ЭТО ВОСКРЕСЕНЬЕ, ЗА КАКУЮ ПАРТИЮ ВЫ БЫ ПРОГОЛОСОВАЛИ?	ЭЛЕКТОРАТ МЕДВЕДЕВА	ЭЛЕКТОРАТ ПУТИНА	ЭЛЕКТОРАТ ЖИРИНОВСКОГО	ЭЛЕКТОРАТ ЗЮГАНОВА
ПАТРИОТЫ РОССИИ	1,8	2,2	1,4	0,0
КПРФ	7,6	7,4	4,2	90,0
ЛДПР	3,6	4,8	81,7	1,8
ЕДИНАЯ РОССИЯ (НАРОДНЫЙ ФРОНТ)	70,2	70,4	5,6	0,9
ПРАВОЕ ДЕЛО	0,9	-	1,4	-
СПРАВЕДЛИВАЯ РОССИЯ	4,9	3,9	1,4	5,5
ЯБЛОКО	0,4	1,3	-	-
ЗАТРУДНЯЮСЬ ОТВЕТИТЬ	9,8	9,1	4,2	1,8

СТОРОННИКИ ПУТИНА И МЕДВЕДЕВА ИЗ ВАРИАНТОВ КАРТОЧЕК №№1 И 2 (КОГДА ОНИ ПО ОТДЕЛЬНОСТИ В СПИСКЕ) ОБЪЕДИНЕНЫ И ПРИНЯТЫ ЗА 100%. НА ГРАФИКЕ ПОКАЗАНО, КАК РАСПРЕДЕЛЯЮТСЯ ГОЛОСА, КОГДА ОНИ ОБА В СПИСКЕ.



ТЕПЕРЬ РАССМОТРИМ РАСПРЕДЕЛЕНИЕ ГОЛОСОВ СТОРОННИКОВ ПОЛИТИЧЕСКИХ ПАРТИЙ. В АНАЛИЗ ВЗЯТЫ ТОЛЬКО ПАРТИИ, ЧЬИ СТОРОННИКИ ПРЕДСТАВЛЯЮТ СТАТИСТИЧЕСКИ ЗНАЧИМЫЕ ВЕЛИЧИНЫ ДЛЯ ПОДОБНОГО АНАЛИЗА. ТАКИХ ПАРТИЙ ВСЕГО ЧЕТЫРЕ «ЕДИНАЯ РОССИЯ» (НАРОДНЫЙ ФРОНТ), КПРФ, ЛДПР, «СПРАВЕДЛИВАЯ РОССИЯ».

СТОРОННИКИ «ЕДИНОЙ РОССИИ» (НАРОДНОГО ФРОНТА) ПРИ ЛЮБЫХ РАСКЛАДАХ БУДУТ ПОДДЕРЖИВАТЬ ДЕЙСТВУЮЩЕГО ПРЕМЬЕР – МИНИСТРА ИЛИ ПРЕЗИДЕНТА В ОСНОВНОЙ СВОЕЙ МАССЕ. В СЛУЧАЕ УЧАСТИЯ ОБОИХ КАНДИДАТОВ ОТ ТАНДЕМА СТОРОННИКИ ФРОНТА БУДУТ БОЛЬШЕ СКЛОНЯТЬСЯ К ПОДДЕРЖЕ В.В. ПУТИНА.

В ТАБЛИЦЕ ПРИВЕДЕНО РАСПРЕДЕЛЕНИЕ ОТВЕТОВ РЕСПОНДЕНТОВ, СОБИРАЮЩИХСЯ ГОЛОСОВАТЬ ЗА ПАРТИЮ «ЕДИНАЯ РОССИЯ» (НАРОДНЫЙ ФРОНТ) ПО ВСЕМ ТРЕМ ВАРИАНТАМ КАРТОЧЕК.

ЭЛЕКТОРАТ ПОЛИТИЧЕСКОЙ ПАРТИИ «ЕДИНАЯ РОССИЯ» (НАРОДНЫЙ ФРОНТ)			
ЕСЛИ БЫ ВЫБОРЫ ПРЕЗИДЕНТА РФ ПРОХОДИЛИ В ЭТО ВОСКРЕСЕНЬЕ, ЗА КОГО ИЗ КАНДИДАТОВ ВЫ БЫ ПРОГОЛОСОВАЛИ?	В КАРТОЧКЕ ТОЛЬКО Д.А.МЕДВЕДЕВ	В КАРТОЧКЕ ТОЛЬКО В.В.ПУТИН	В КАРТОЧКЕ И Д.А. МЕДВЕДЕВ И В.В. ПУТИН
В.В.ЖИРИНОВСКИЙ	2,0	3,4	0,0
Г.А.ЗЮГАНОВ	0,5	2.0	1,0
Д.А.МЕДВЕДЕВ	77,8	НЕ УКАЗАН В КАРТОЧКЕ	<u>39,4</u>

С.М.МИРОНОВ	1,0	0,5	1,0
М.Д.ПРОХОРОВ	1,5	1,5	1,0
В.В.ПУТИН	НЕ УКАЗАН В КАРТОЧКЕ	79,8	49,8
Г.А. ЯВЛИНСКИЙ	1,0	0,5	0,5
ДРУГОЙ КАНДИДАТ	3,4	-	-
ЗАТРУДНЯЮСЬ ОТВЕТИТЬ	12,8	12,3	7,4

КА
ЖД
ЫЙ
ДЕС
ЯТ
ЫЙ
СТО

РОННИК КПРФ ГОТОВ ПРОГОЛОСОВАТЬ ЗА МЕДВЕДЕВА И ЗА ПУТИНА. ТЕМ НЕ МЕНЕЕ ЛИДЕР КОММУНИСТОВ МОЖЕТ РАСЧИТЫВАТЬ НА ЧУТЬ БОЛЕЕ 70% СТОРОННИКОВ СВОЕЙ ПАРТИИ. КАК УЖЕ ГОВОРИЛОСЬ ВЫШЕ, СТОРОННИКИ КАК ЗЮГАНОВА, ТАК И КПРФ ДОСТОТОЧНО МОНОЛИТНЫ В СВОИХ ПРЕДПОЧТЕНИЯХ.

В ТАБЛИЦЕ ПРИВЕДЕНО РАСПРЕДЕЛЕНИЕ ОТВЕТОВ РЕСПОНДЕНТОВ, СОБИРАЮЩИХСЯ ГОЛОСОВАТЬ ЗА ПАРТИЮ КПРФ ПО ВСЕМ ТРЕМ ВАРИАНТАМ КАРТОЧЕК.

ЭЛЕКТОРАТ ПОЛИТИЧЕСКОЙ ПАРТИИ «КПРФ»			
ЕСЛИ БЫ ВЫБОРЫ ПРЕЗИДЕНТА РФ ПРОХОДИЛИ В ЭТО ВОСКРЕСЕНЬЕ, ЗА КОГО ИЗ КАНДИДАТОВ ВЫ БЫ ПРОГОЛОСОВАЛИ?	В КАРТОЧКЕ ТОЛЬКО Д.А.МЕДВЕДЕВ	В КАРТОЧКЕ ТОЛЬКО В.В.ПУТИН	В КАРТОЧКЕ Д.А. МЕДВЕДЕВ И В.В. ПУТИН
В.В.ЖИРИНОВСКИЙ	2,2	2,2	1,4
Г.А.ЗЮГАНОВ	71,7	71,0	69,6

Д.А.МЕДВЕДЕВ	12,3	НЕ УКАЗАН В КАРТОЧКЕ	8,7
С.М.МИРОНОВ	2,9	2,2	0,7
М.Д.ПРОХОРОВ	0,7	0,7	2,2
В.В.ПУТИН	НЕ УКАЗАН В КАРТОЧКЕ	12,3	6,5
Г.А.ЯВЛИНСКИЙ	-	-	-
ДРУГОЙ КАНДИДАТ	1,4	-	-
ЗАТРУДНЯЮСЬ ОТВЕТИТЬ	8,7	11,6	10,9

ЭЛЕ
КТО

РАТ ПАРТИИ ЛДПР ГОТОВ СТАБИЛЬНО ПОДДЕРЖАТЬ СВОЕГО ЛИДЕРА, ПРИ ЭТОМ ОТ 10 ДО 14 % БУДУТ ГОЛОСОВАТЬ ЗА ЛИДЕРОВ ТАНДЕМА, В БОЛЬШЕЙ СТЕПЕНИ ЗА В.В. ПУТИНА.

ЭЛЕКТОРАТ ПОЛИТИЧЕСКОЙ ПАРТИИ «ЛДПР»			
ЕСЛИ БЫ ВЫБОРЫ ПРЕЗИДЕНТА РФ ПРОХОДИЛИ В ЭТО ВОСКРЕСЕНЬЕ, ЗА КОГО ИЗ КАНДИДАТОВ ВЫ БЫ ПРОГОЛОСОВАЛИ?	В КАРТОЧКЕ ТОЛЬКО МЕДВЕДЕВ Д.А.	В КАРТОЧКЕ ТОЛЬКО ПУТИН В.В.	В КАРТОЧКЕ МЕДВЕДЕВ И ПУТИН
ЖИРИНОВСКИЙ В.В.	75,3	75,3	72,7
ЗЮГАНОВ Г.А.	2,6	2,6	2,6
МЕДВЕДЕВ Д.А.	10,4	НЕ УКАЗАН В КАРТОЧКЕ	3,9
МИРОНОВ С.М.	-	-	-

ПРОХОРОВ М.Д.	1,3	-	-
ПУТИН В.В.	НЕ УКАЗАН В КАРТОЧКЕ	14,3	13.0
ЯВЛИНСКИЙ Г.А	-	-	-
ДРУГОЙ КАНДИДАТ	2,6	-	-
ЗАТРУДНЯЮСЬ ОТВЕТИТЬ	7,8	7,8	7,8

САМЫМИ «НЕЛОЯЛЬНЫМИ» К СВОЕМУ ЛИДЕРУ ОКАЗАЛИСЬ СТОРОННИКИ ПАРТИИ СПРАВЕДЛИВОЙ РОССИИ. В СЛУЧАЕ УЧАСТИЯ МЕДВЕДЕВА В ВЫБОРАХ СТОРОННИКИ ЭТОЙ ПАРТИИ ОТДАДУТ ЕМУ БОЛЬШЕ ПРЕДПОЧТЕНИЯ, ЧЕМ МИРОНОВУ.

ЭЛЕКТОРАТ ПОЛИТИЧЕСКОЙ ПАРТИИ «СПРАВЕДЛИВАЯ РОССИЯ»

ЕСЛИ БЫ ВЫБОРЫ ПРЕЗИДЕНТА РФ ПРОХОДИЛИ В ЭТО ВОСКРЕСЕНЬЕ, ЗА КОГО ИЗ КАНДИДАТОВ ВЫ БЫ ПРОГОЛОСОВАЛИ?	В КАРТОЧКЕ ТОЛЬКО МЕДВЕДЕВ Д.А.	В КАРТОЧКЕ ТОЛЬКО ПУТИН В.В.	В КАРТОЧКЕ МЕДВЕДЕВ И ПУТИН
ЖИРИНОВСКИЙ В.В.	3,0	-	0,1
ЗЮГАНОВ Г.А.	18,2	21,2	21,2
МЕДВЕДЕВ Д.А.	33,3	НЕ УКАЗАН В КАРТОЧКЕ	18,2
МИРОНОВ С.М.	24,2	30,3	24,2
ПРОХОРОВ М.Д.	3,0	3,0	6,1
ПУТИН В.В.	НЕ УКАЗАН В КАРТОЧКЕ	21,2	21,2
ЯВЛИНСКИЙ Г.А.	3,0	-	-
ДРУГОЙ КАНДИДАТ	3,0	-	-
ЗАТРУДНЯЮСЬ ОТВЕТИТЬ	12,1	9,1	9,0